

EK-01 評価用キット スタートアップガイド

オールセンサーズアジアパシフィック株式会社

目次

1 : 内容物

2 : 概要

3 : ご使用の準備

A : ソフトウェアの準備

B : キットの準備

C : 初期設定

D : アダプターの設定

E : アナログセンサー

F : デジタルセンサー

※ 安全にお使いいただくために

□ 警告

: 異常時は、電源を切り全てのケーブルを抜く

: 基板上の部品には触らない

: 分解や改造等をしない

: 下記の場所には設置しない

※ 火災・爆発・感電・ケガ・故障等の原因となり大変危険です。

- ぐらついた台の上や傾いたところなど不安定な場所
- 薬品や可燃性ガス等が存在するところ
- 水蒸気のあたる場所や湿度の高いところ
- ほこりの多い場所、燃えやすい物の近く
- 水のかかる場所
- 油煙の多い場所
- 屋外

※ALL SENSORS の製品評価以外のことには絶対に使用しないでください。

1 : 内容物

EK-01 PCB アッセンブリ

EK-01 アダプターボード

USB ケーブル

USB メモリ (動作用ソフトウェア、ユーザーガイド<英文>、商品カタログ)

センサー用チューブ

2 : 概要

EK-01 の評価キットは、オールセンサーズ製品のテスト簡単に実施することが可能です。

デジタル出力センサーの場合、付属のソフトを使い Windows 上にライブ測定値の表示、CSV ファイルに連続した測定データを保存する機能が搭載されています。

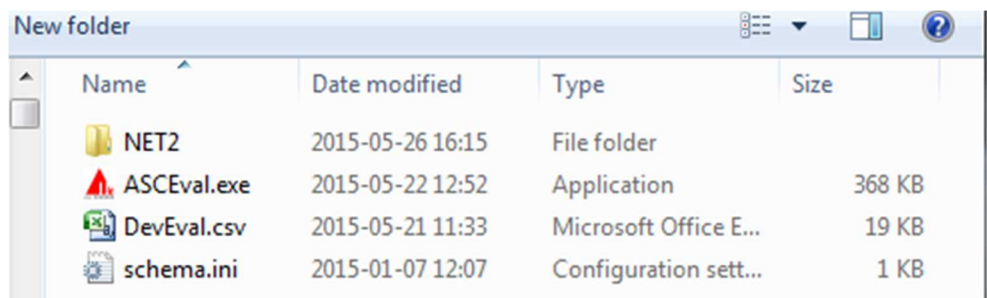
※ソフトウェアは、アナログデバイスとの互換性はありません。

3 : ご使用の準備

A : ソフトウェアの準備 (デジタル出力センサー用)

Windows 7以降の OS を搭載したパソコンを準備してください。

付属の USB をパソコンに接続し、Zip ファイルをデスクトップにコピーしてください。



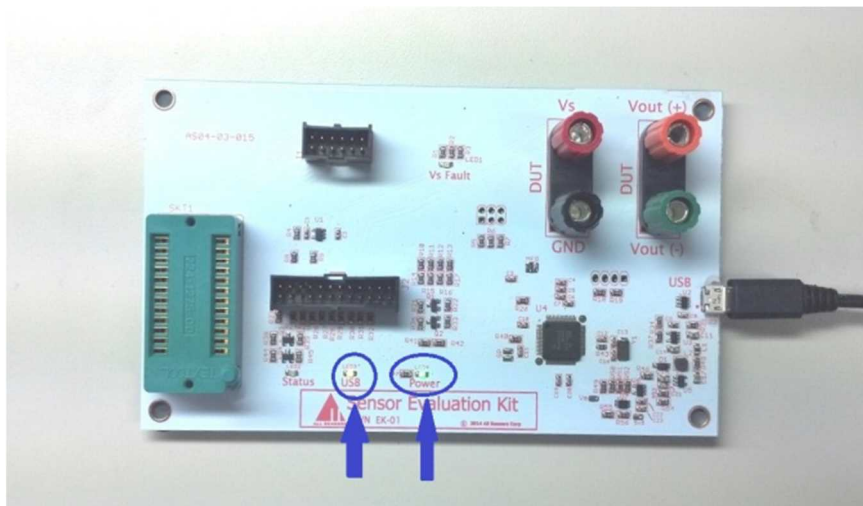
B : キットの準備

付属の USB ケーブルをパソコンと評価用キットに接続してください。

(パソコン側 Standard-A : 評価用キット側 Micro-B)

評価キット上の 2 か所 (Power と USB) の LED ライトが点灯していることを確認してください。

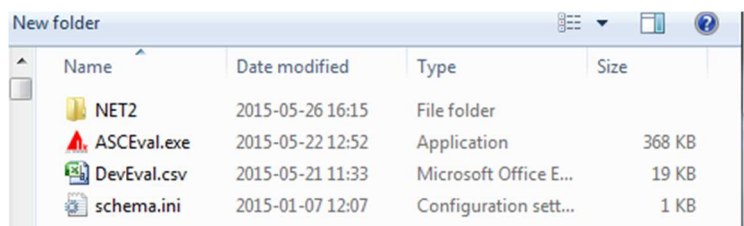
(下記写真の位置を参照ください)



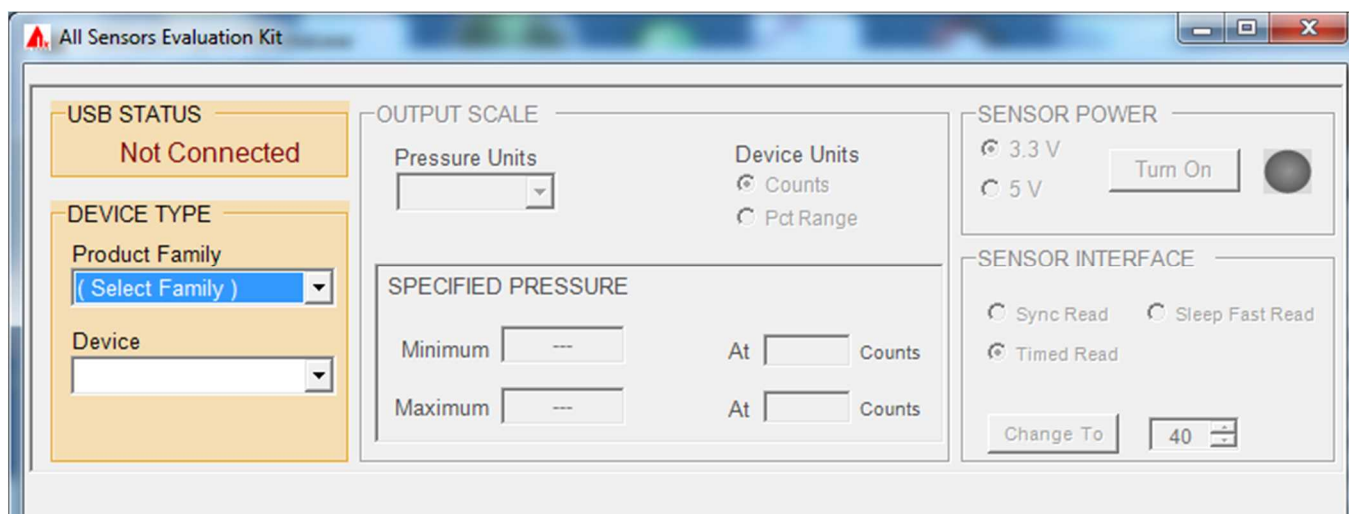
※ 専用ドライバーのインストールの必要はありません。

C : 初期設定

デスクトップ上に保存したファイル内の「ASCEval.exe」を立ち上げてください



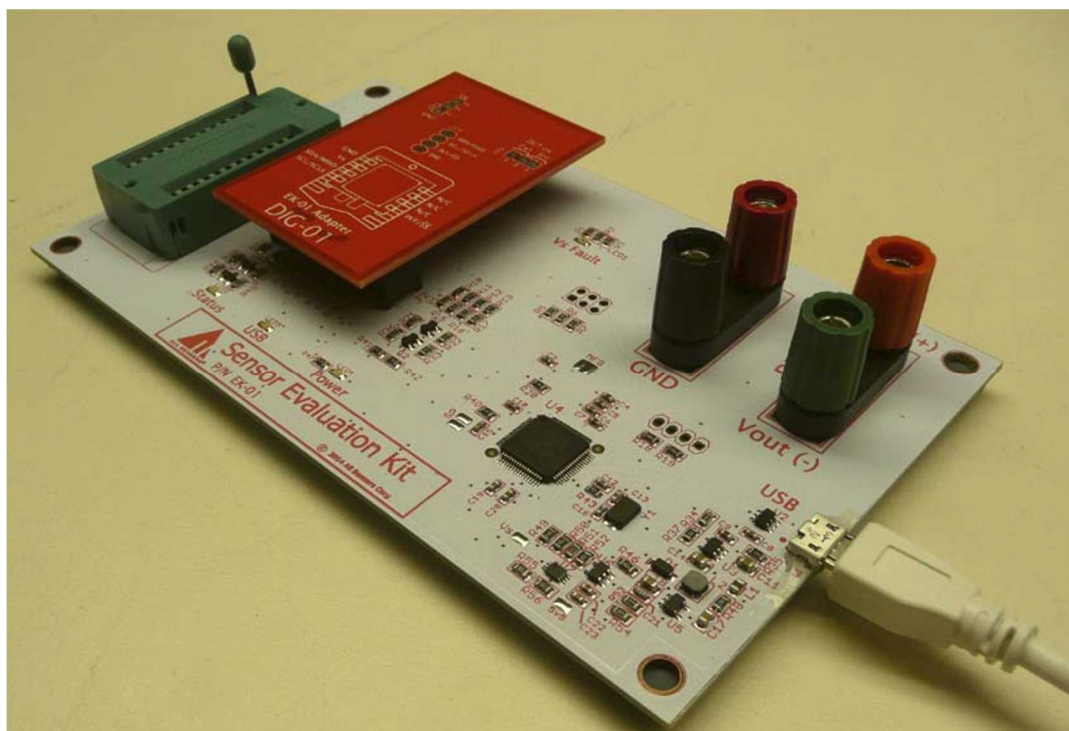
ソフトが立ち上がったことを確認し「DEVICE TYPE」内にある「Product Family」のタグから、測定するデジタル出力センサーを選択してください。



D : アダプターの設定

EK-01 のアダプターボードが下記写真のように設置されていることを確認してください。

デジタル出力センサーの場合、USB 電源で駆動します。

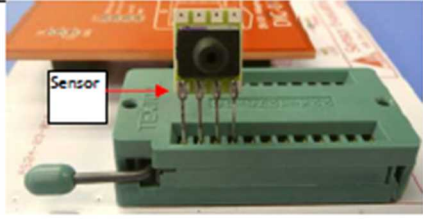
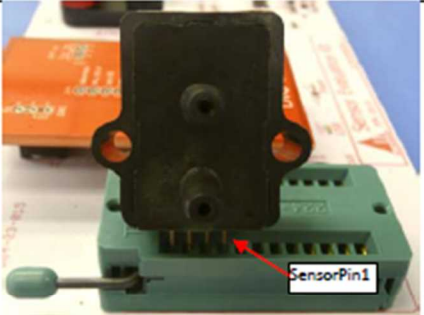
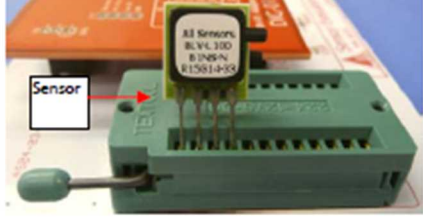
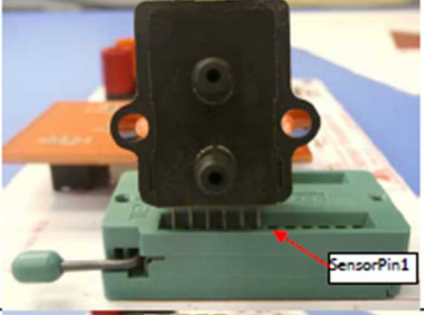
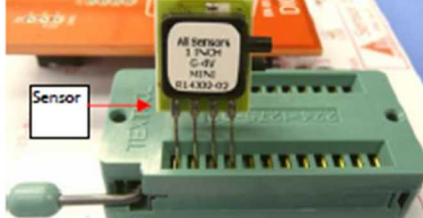
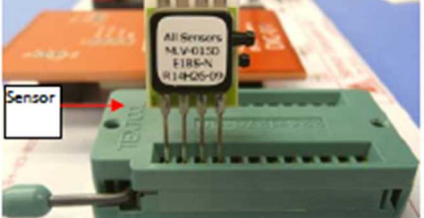

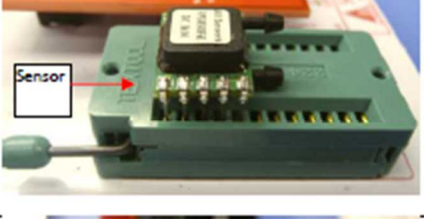
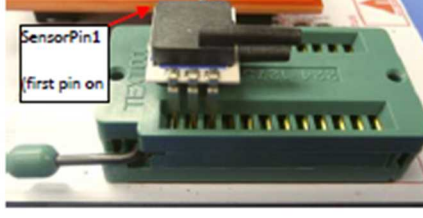
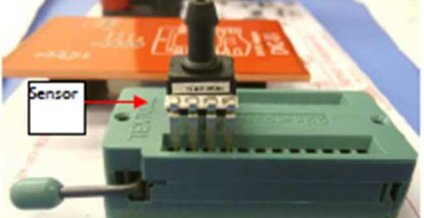


E: アナログセンサー

※アナログセンサーのサポートは、現在休止しております。

F: デジタルセンサー

デジタル出力センサーをソケットに設置してください。(下記写真を参照)

Product Family	Product Loading	Product Family	Product Loading
ACPC	 A green sensor is being inserted into a green socket. A red arrow points to the sensor.	ADCA AXCA ASXC	 A black sensor is being inserted into a green socket. A red arrow points to the first pin, labeled 'SensorPin1'.
ADUX BLV BLVR	 A green sensor with a label 'All Sensors BLV-100' is being inserted into a green socket. A red arrow points to the sensor.	ADCX AXCX MLV-A	 A black sensor is being inserted into a green socket. A red arrow points to the first pin, labeled 'SensorPin1'.
MAMP/ SAMP	 A green sensor with a label 'All Sensors 3-PIN' is being inserted into a green socket. A red arrow points to the sensor.	MDCX MLV-E	 A green sensor with a label 'All Sensors MLV-015D' is being inserted into a green socket. A red arrow points to the sensor.
DLV DLVR	 A green sensor with a label 'All Sensors DLV-100' is being inserted into a green socket. A red arrow points to the sensor.	FPS	 A black sensor is being inserted into a green socket. A red arrow points to the sensor.
XHI-A,D	 A black sensor is being inserted into a green socket. A red arrow points to the first pin, labeled 'SensorPin1 (first pin on)'.	MCS- DIP	 A black sensor is being inserted into a green socket. A red arrow points to the sensor.

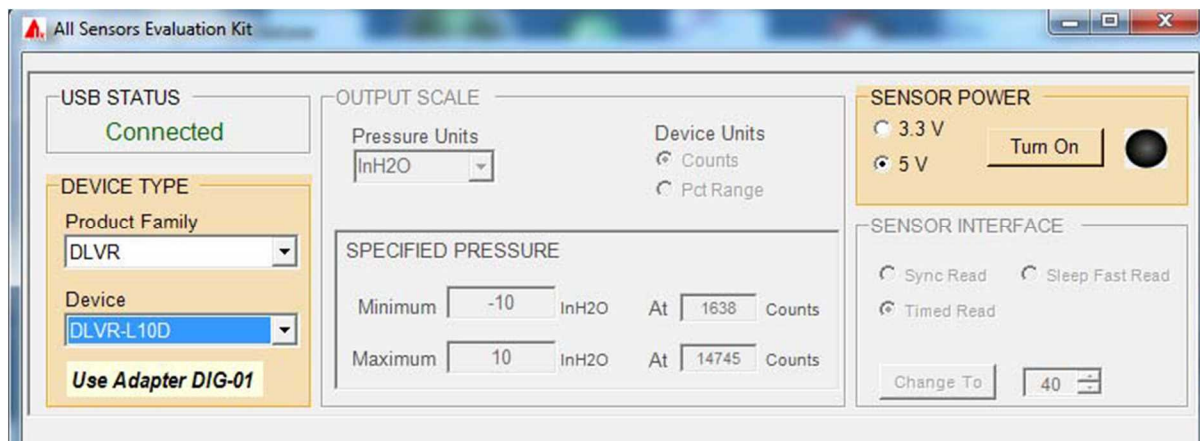
※誤った場所に接続すると、データの不具合、センサー故障等が発生する可能性があるため、コネクタへの接続時には十分に注意願います。

(写真の通り、コネクタの外側 <赤色のサブボードから通り列>がベースコネクタになります)

駆動しているソフトウェア「USB STATUS」が Connected になっていることを確認し、「Device」のタグを選択してください。

Deviceに必要な電圧を「SENSOR POWER」上で選択し、「Turn On」をクリックしてください。

※センサーの駆動電圧については、必ず製品のデータシートの確認をお願いします。誤った電圧はセンサーの故障及び誤作動を引き起こす可能性があります。



圧力データ及びセンサーの温度情報が表示されます。

測定中に表示単位、データの読み込み時間の変更をすることも可能です。

又、「Start Reading」のボタンをクリックすることで、データの記録も可能です。

